


INSTRUKCJA PRZYGOTOWANIA ZGŁOSZEŃ W PROGRAMIE SPLASH ENTRY EDITOR

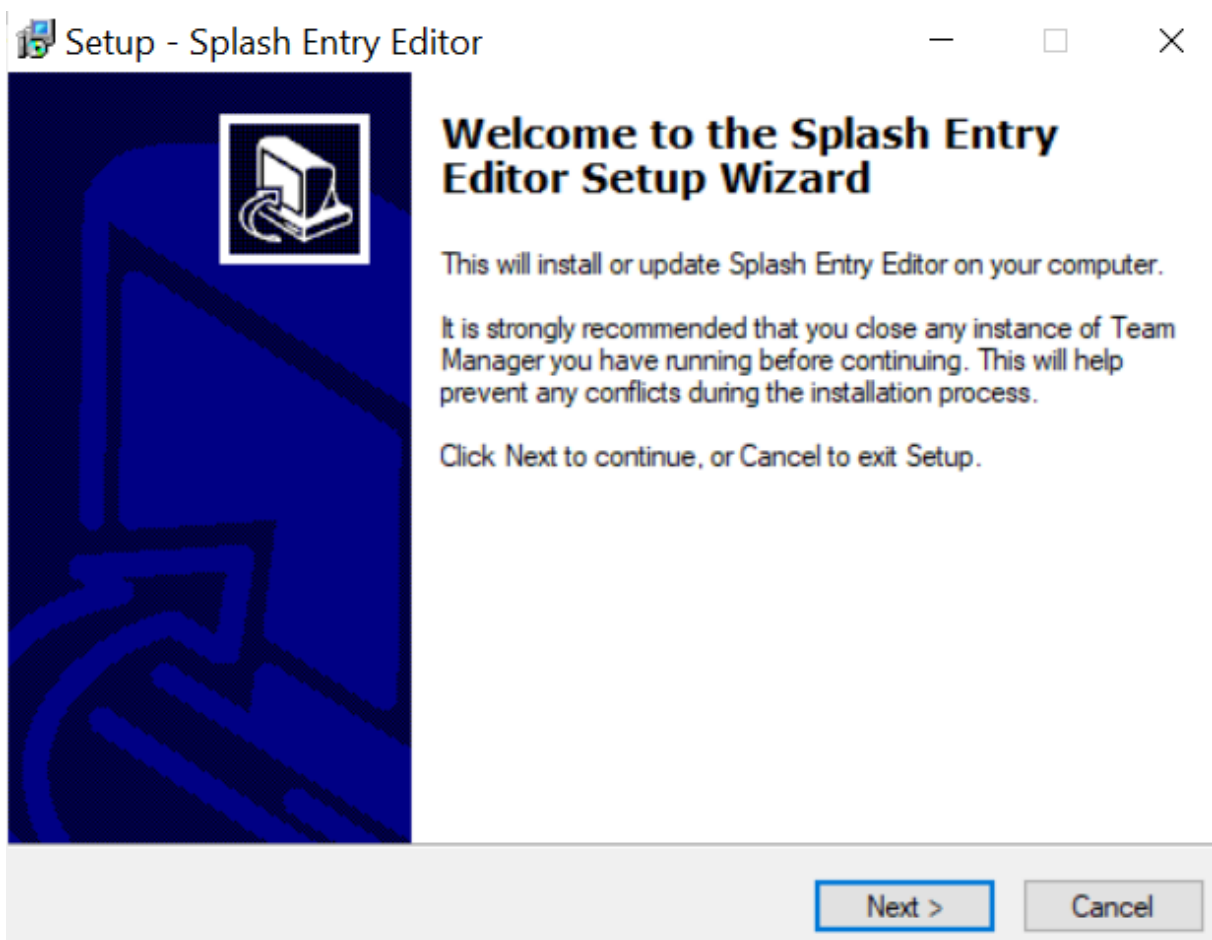
Na wstępie należy zaznaczyć, że program SPLASH Entry Editor jest aplikacją darmową i bardzo prostą w użyciu.

Poniżej zobaczycie krok po kroku jak przygotować poprawne zgłoszenie do zawodów zawierające wszystkie dane wymagane przez organizatora.

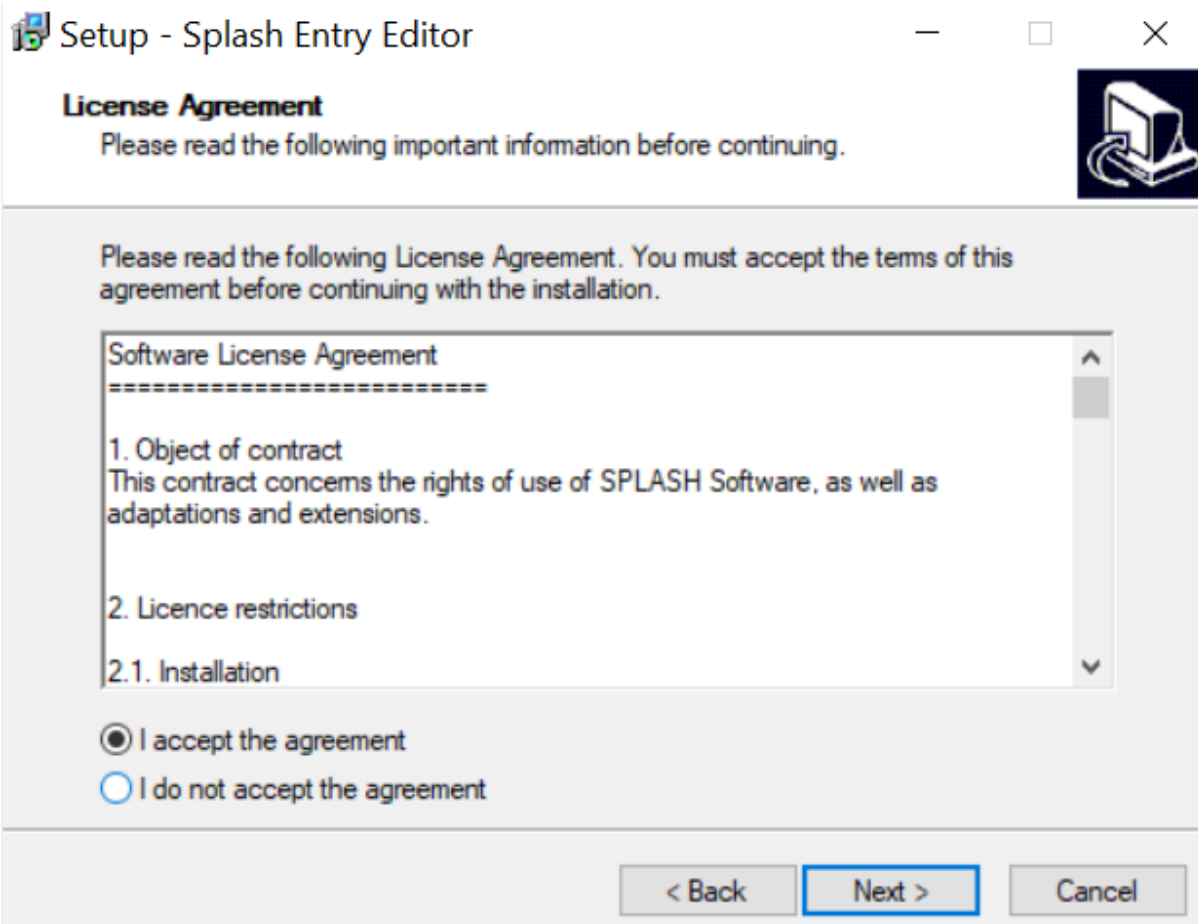
INSTALACJA PROGRAMU SPLASH ENTRY EDITOR

Pobierz program “Splash Entry Editor” ze strony <https://mosir.olecko.pl/> i zapisz u siebie np. na pulpicie lub w dowolnym wybranym miejscu na dysku.

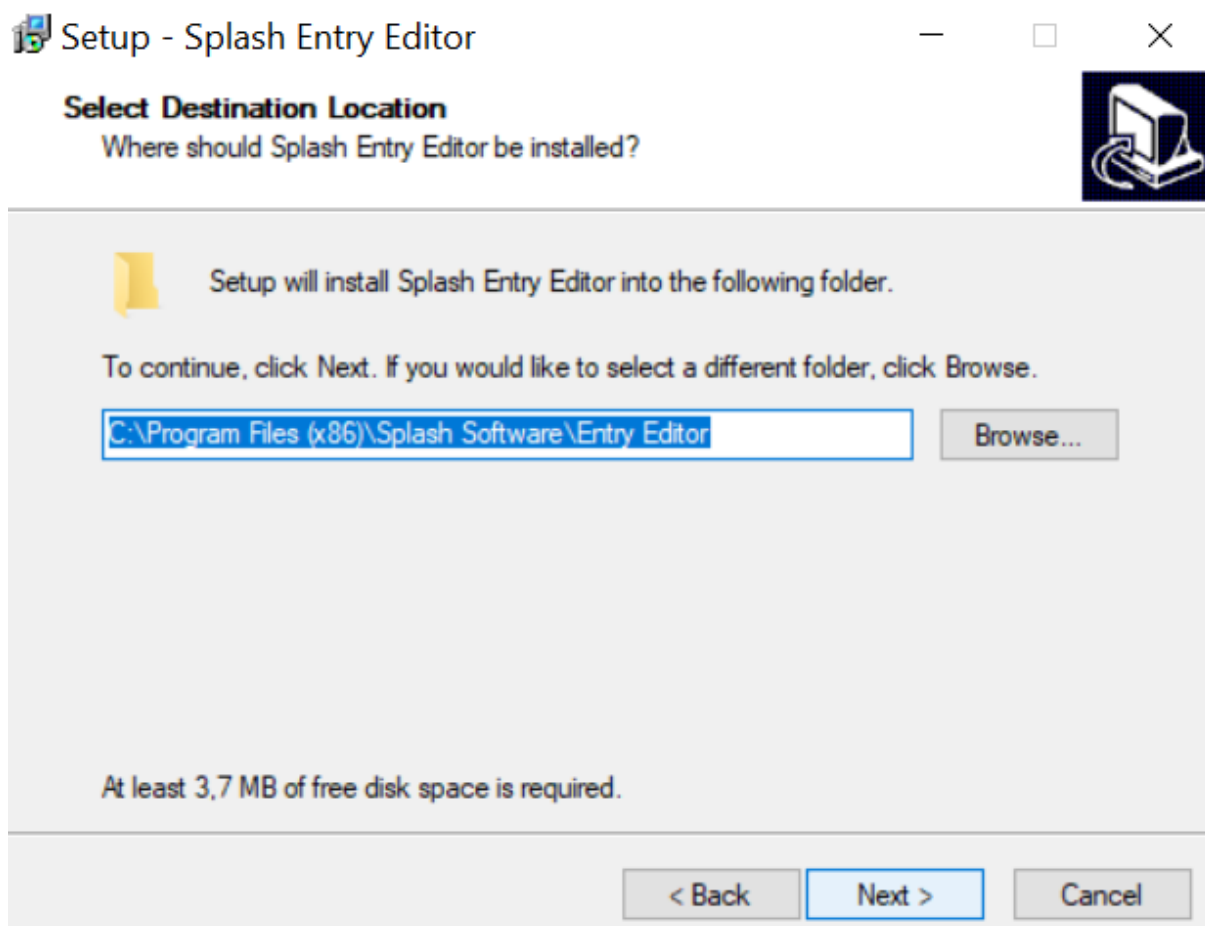
Po kliknięciu w odnośnik  `install_eeditor` pojawi się pierwsze okno instalacyjne.



Naciskamy przycisk „NEXT”.



Akceptujemy warunki licencji, następnie wciskamy przycisk „NEXT”.



Naciskamy przycisk „NEXT”.

Select Start Menu Folder

Where should Setup place the program's shortcuts?



Setup will create the program's shortcuts in the following Start Menu folder.

To continue, click Next. If you would like to select a different folder, click Browse.

Splash Software

Browse...

 Don't create a Start Menu folder

< Back

Next >

Cancel

Naciskamy przycisk „NEXT”.**Ready to Install**

Setup is now ready to begin installing Splash Entry Editor on your computer.



Click Install to continue with the installation, or click Back if you want to review or change any settings.

Destination location:

C:\Program Files (x86)\Splash Software\Entry Editor

Start Menu folder:

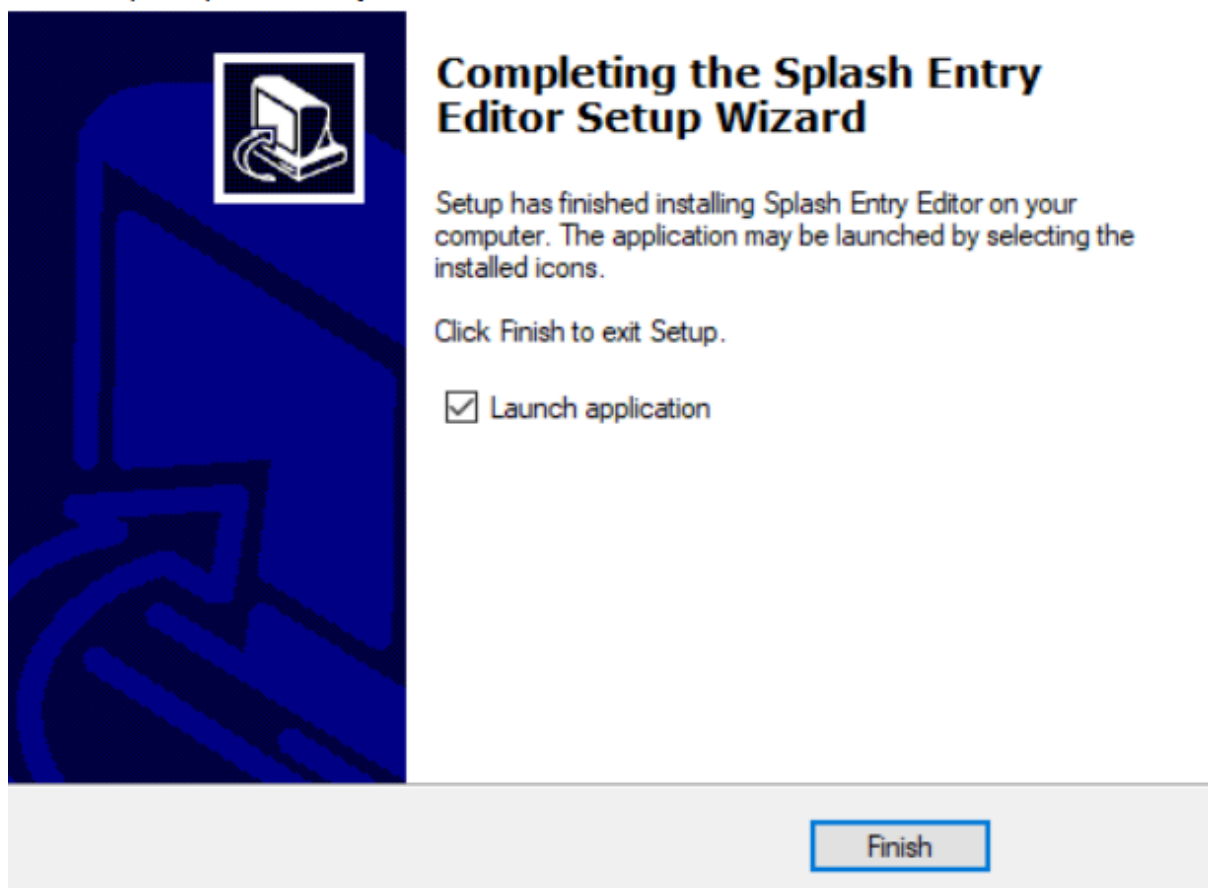
Splash Software


< Back

Install

Cancel

Naciskamy przycisk „INSTALL” – program się instaluje.

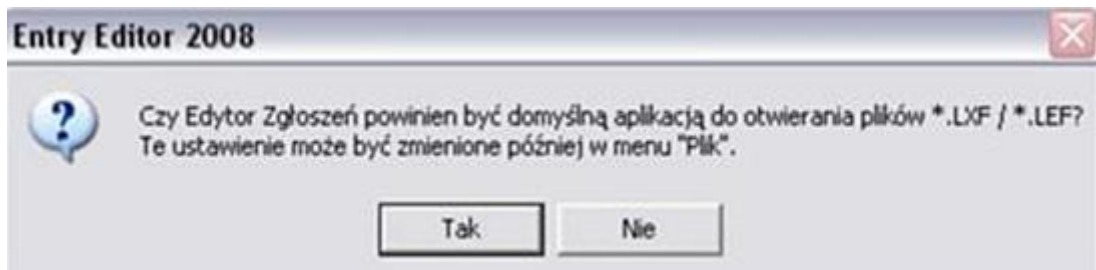


Zaznaczamy „Launch application” jeśli chcemy aby program uruchomił się po instalacji. Naciskamy przycisk  .



Z następnego okienka wybieramy język Polski w języku interfejsu oraz język dla wydruków.

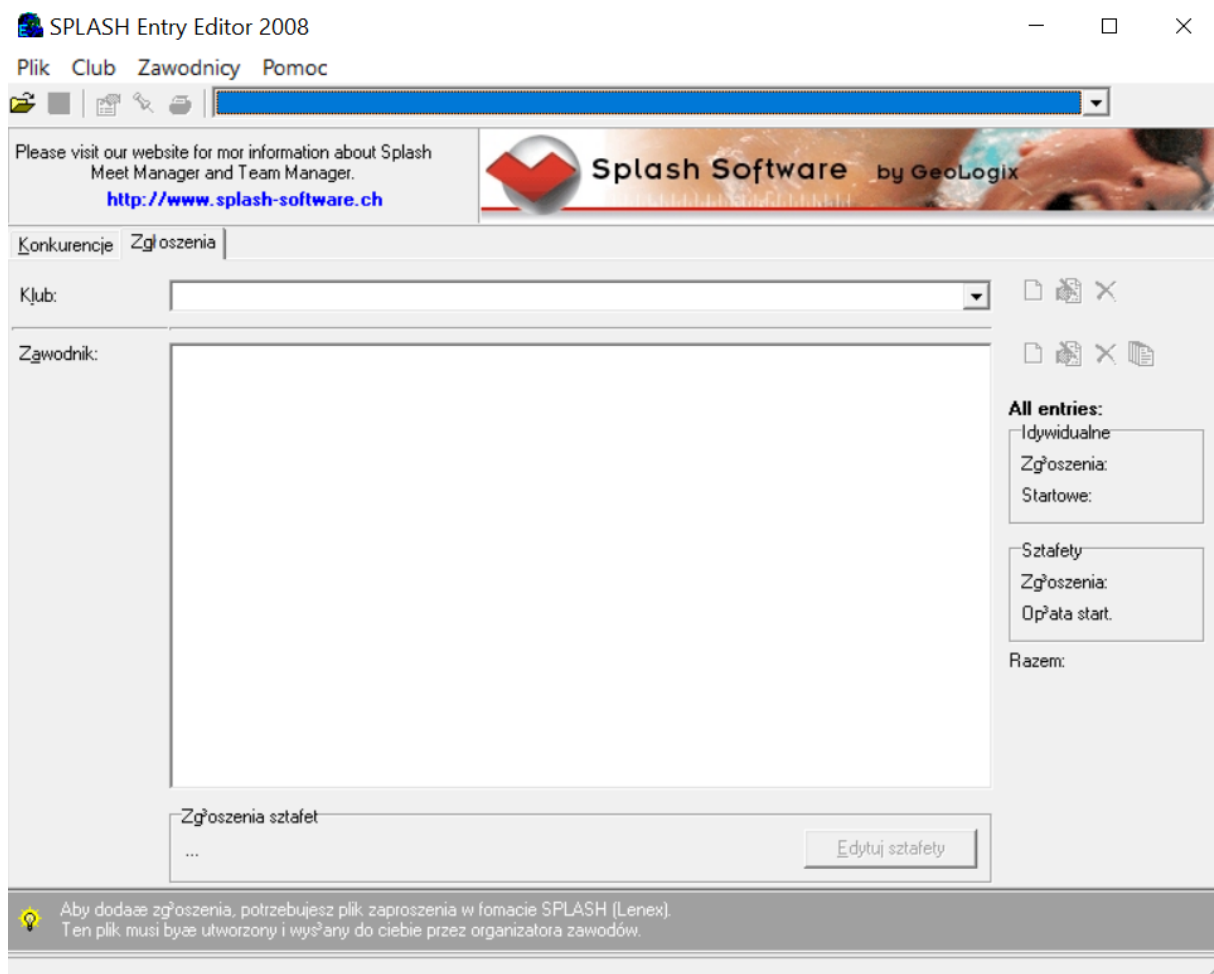
Następnie wciskamy przycisk „OK”.



Wybieramy „TAK” aby pliki LXF były powiązane z programem Entry- Editor.

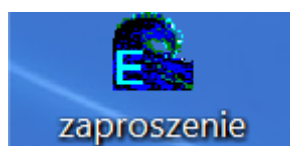


Naciskamy „OK”.



PROGRAM GOTOWY DO PRACY !!!

Najpierw ze strony <https://mosir.olecko.pl/> pobieramy plik zaproszenia



i zapisujemy go na dysku twardym swojego komputera.

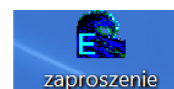
Pliki takie będą zawsze przygotowane przez organizatora i gotowe do pobrania przed zawodami.

Są to zawsze indywidualne pliki na każde zawody.

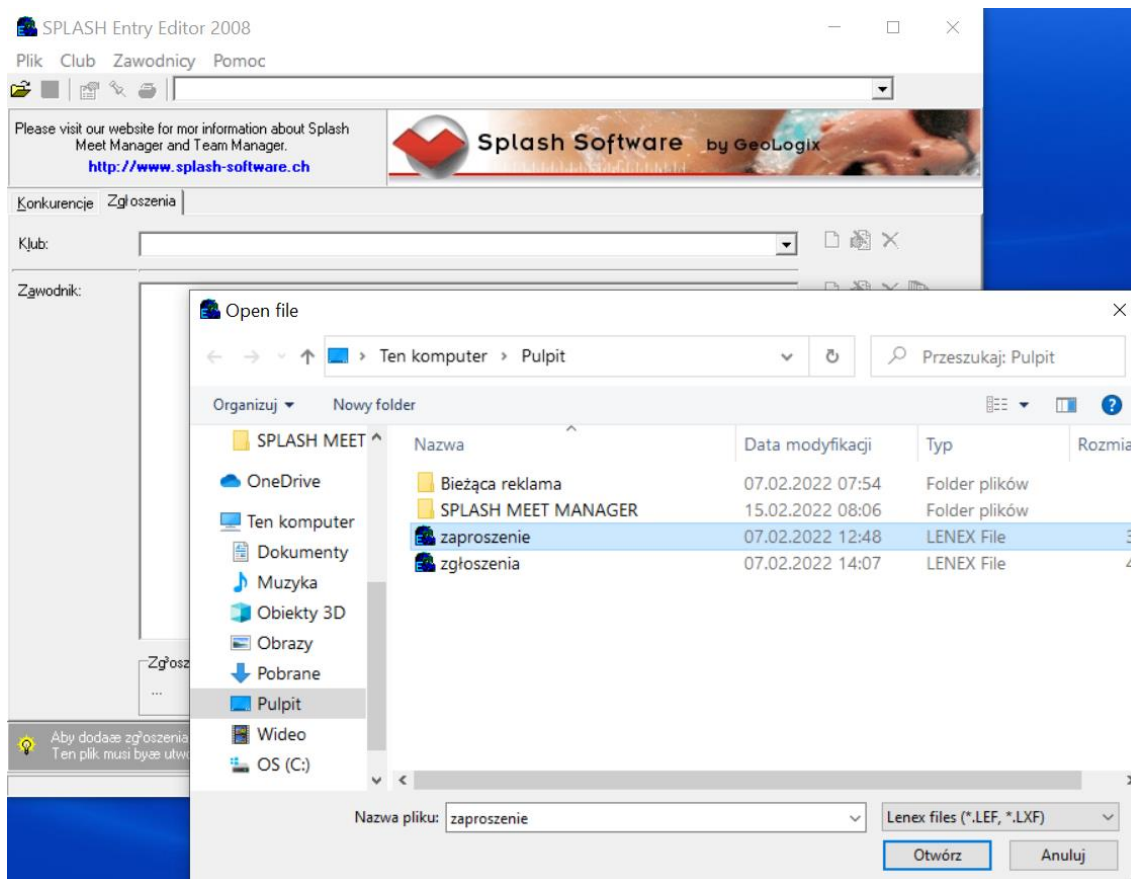
NIE WOLNO STOSOWAĆ TEGO SAMEGO PLIKU NA KAŻDE ZAWODY !!!

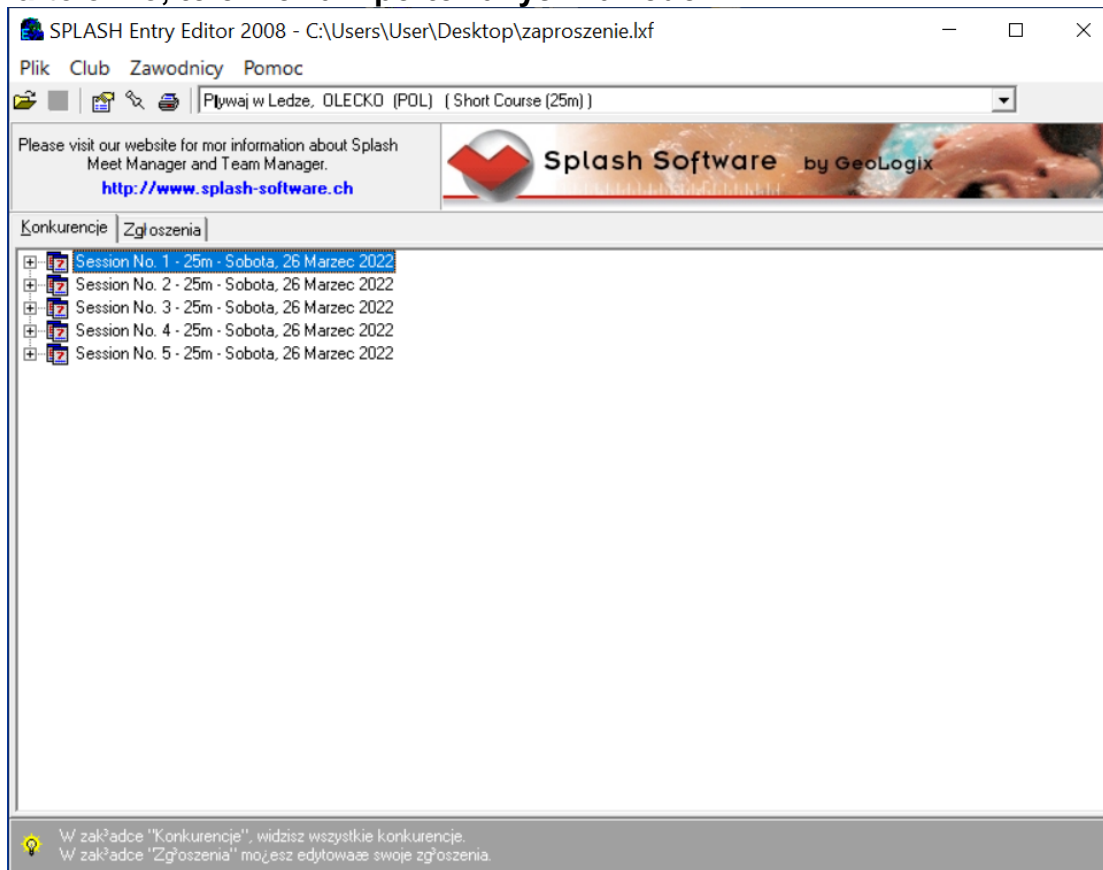
Naciskamy ikonę , a następnie w okienku „Open File” wybieramy


interesujące nas zaproszenie na zawody w pliku LENEX



(wcześniej zapisane na dysku twardym).






Po otwarciu pliku **LENEX** wchodzimy na zakładkę **ZGŁOSZENIA**, a tam wciskając  ikonkę – “nowy klub” wypełniamy wszystkie dane.

Club information ✕

Nazwa:

Kraj:  Region: Skróć:

Kontakt

Nazwisko:

ulica:

kod, miasto: Woj.:

Tel. Faks:

Email:

Internet:

Wpisujemy nazwę długą szkoły lub klubu.

Wpisujemy kraj i region klikając na zieloną strzałkę.

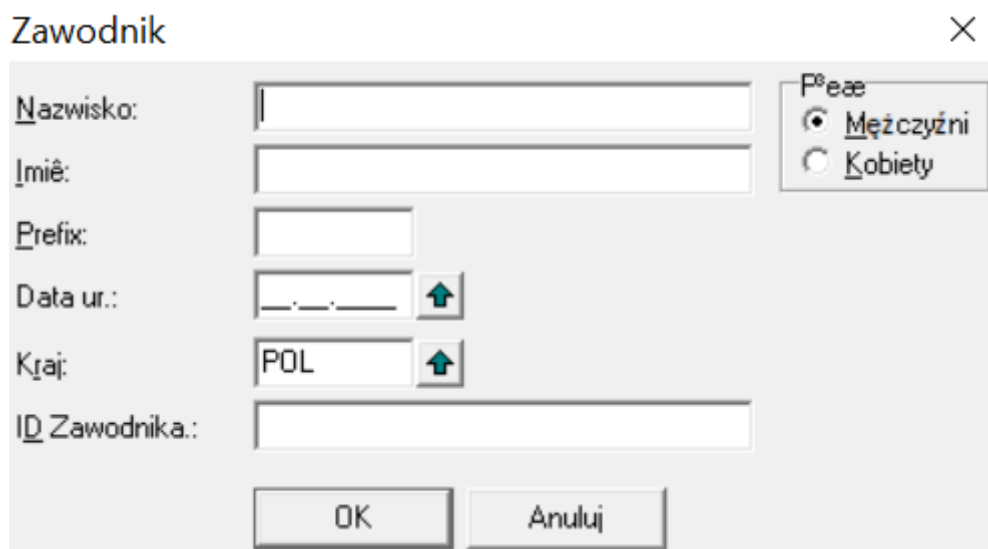
Skrót to max 5 liter najlepiej (SP1, ILO, ZST, ZSLiZ, AMFIP, TRYTO).

Co do reszty informacji, to potrzebne są: nazwisko opiekuna, tel. kontaktowy, e-mail (ułatwi to kontakt w razie problemów ze zgłoszeniem).

Zatwierdzamy klikając „OK”.

Zawsze możemy powrócić do tego okna klikając ikonę edycji klubu .

Wciskamy ikonę  - “nowego zawodnika”.



Wypisujemy Nazwisko i Imię zawodnika.

Zaznaczamy płeć zawodnika.

Wpisujemy datę urodzin.

Najlepiej wpisać ją ręcznie.

Drugi sposób to wpisywanie poprzez zieloną strzałkę – jest to jednak bardziej czasochłonne.

Format daty: RRRR-MM-DD.


Jeśli nie chcą państwo lub nie znają daty urodzenia, ważne aby wpisać rok urodzenia, a pozostałe dane jako 1 styczeń (np. 2000-01-01).

Prawidłowo wpisany rok urodzenia będzie potrzebny w dalszej części zgłoszenia.

ID zawodnika dotyczy tylko i wyłącznie zawodników zarejestrowanych tutaj:
<https://www.swimrankings.net/>

Do danych osobowych zawsze można powrócić klikając dwukrotnie na

zawodnika lub ikonę  .

Zaznaczając zawodnika klikamy ikonę edycji zgłoszenia  i przechodzimy do kolejnego okna.

Rejestruj zgłoszenia ×

Zawodnik: **NOWAK, Jan, 1 Jan 2000**

Konkurencja	Czas zgłosz.	Data, place nation for entrytime achievement	
1. 50m dowolny, Wszystkie	<input type="text" value=""/>	<input type="text" value=""/>	<input type="text" value=""/>
2. 50m motylkowy, Wszystkie	<input type="text" value=""/>	<input type="text" value=""/>	<input type="text" value=""/>
3. 50m klasyczny, Wszystkie	<input type="text" value=""/>	<input type="text" value=""/>	<input type="text" value=""/>
4. 50m grzbietowy, Wszystkie	<input type="text" value=""/>	<input type="text" value=""/>	<input type="text" value=""/>
5. 100m dowolny, Wszystkie	<input type="text" value=""/>	<input type="text" value=""/>	<input type="text" value=""/>

Wypełniamy czas zgłoszenia obok wybranej konkurencji w formacie: **MM:SS:ss**.

Jeśli nie posiadamy czasu zawodnika, należy w pole czasu wpisać „n”, co spowoduje zakwalifikowanie zawodnika jako NT (bez czasu / no time).

Reszta informacji potrzebna jest wyłącznie podczas zawodów klubowych.

Naciskamy klawisz „ZAPISZ”.

Podobnie postępujemy z kolejnym zawodnikiem, którego chcemy zgłosić.

ZGŁOSZENIE SZTAFETY

Klikamy przycisk Edytuj sztafety

W pierwszej kolejności wypełniamy wiek sztafety w latach.

Następnie zaznaczamy płeć.

Klikamy w zieloną strzałkę i wybieramy sztafetę.


Wpisujemy czas sztafety MM:SS:ss

lub wpisujemy "n" (czyli NT bez czasu / no time).

Klikamy w ikonę aby zdefiniować członków sztafety.

Używając zielonej strzałki dopasowujemy zawodników do poszczególnych

Aby zakończyć naciskamy „ZAMKNIJ” a następnie „OK”.

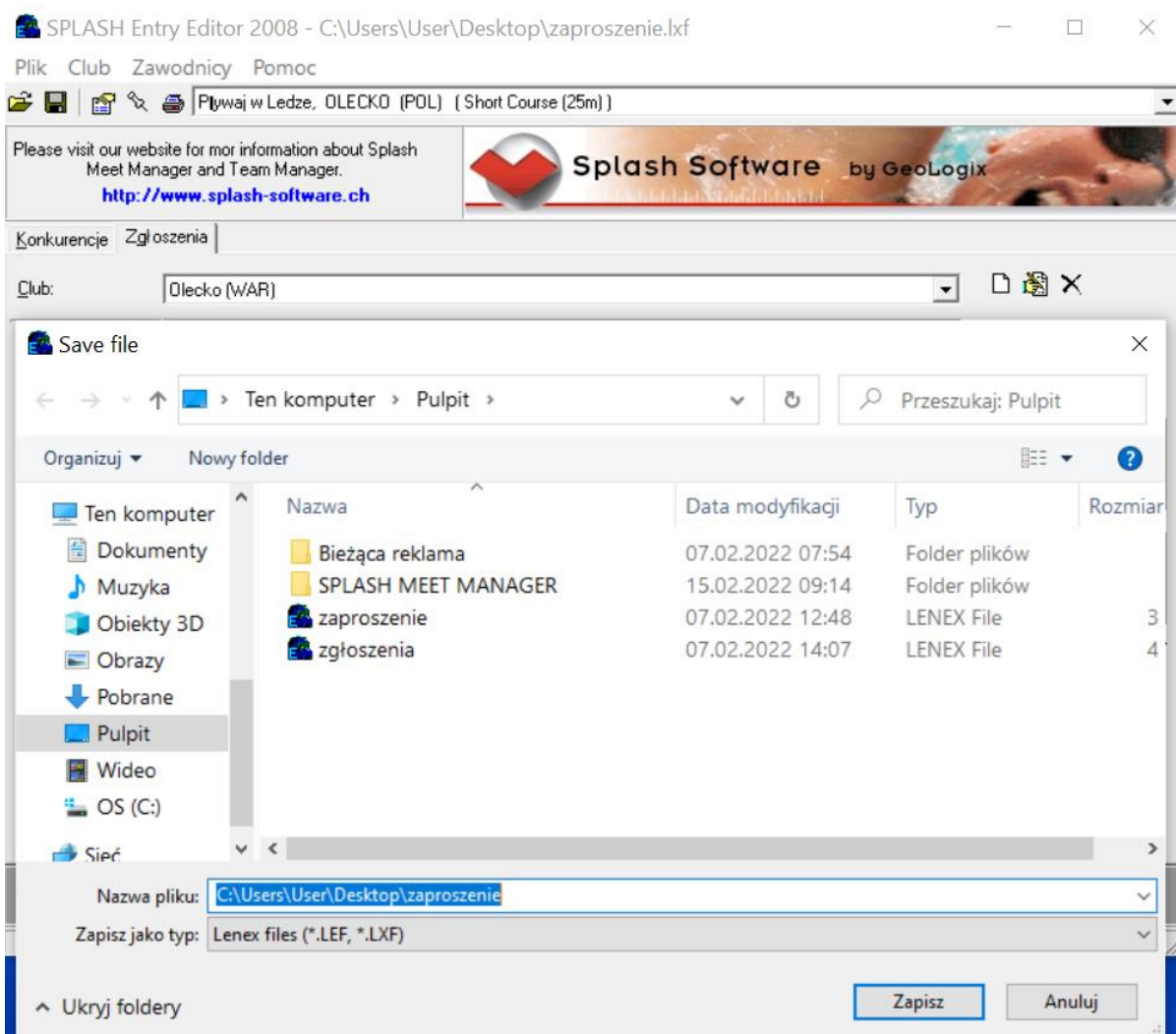
Naciskając ikonę drukuj  można dokonać wydruku wszystkich zgłoszonych zawodników (przydatne w celu sprawdzenia poprawności zgłoszenia).



Zaznaczając “Club/Swimmers” – drukujemy listę zgłoszonych zawodników.

Zaznaczając “Events” – drukujemy listę zgłoszonych zawodników wg konkurencji.

KOŃCZENIE PRACY Z PROGRAMEM



Zapisujemy wszystkie dane naciskając ikonę  .

Nigdy nie kończymy pracy przyciskiem  .

Wybieramy miejsce zapisu i nazwę pliku LENEX i wciskamy przycisk „ZAPISZ”.

Wygenerowany plik LENEX wysyłamy do organizatora zawodów.

W razie jakichkolwiek pytań prosimy o kontakt z MOSiR Olecko:

tel. +48 87 520 20 48 lub e-mail: centrumsportu@mosir.olecko.pl